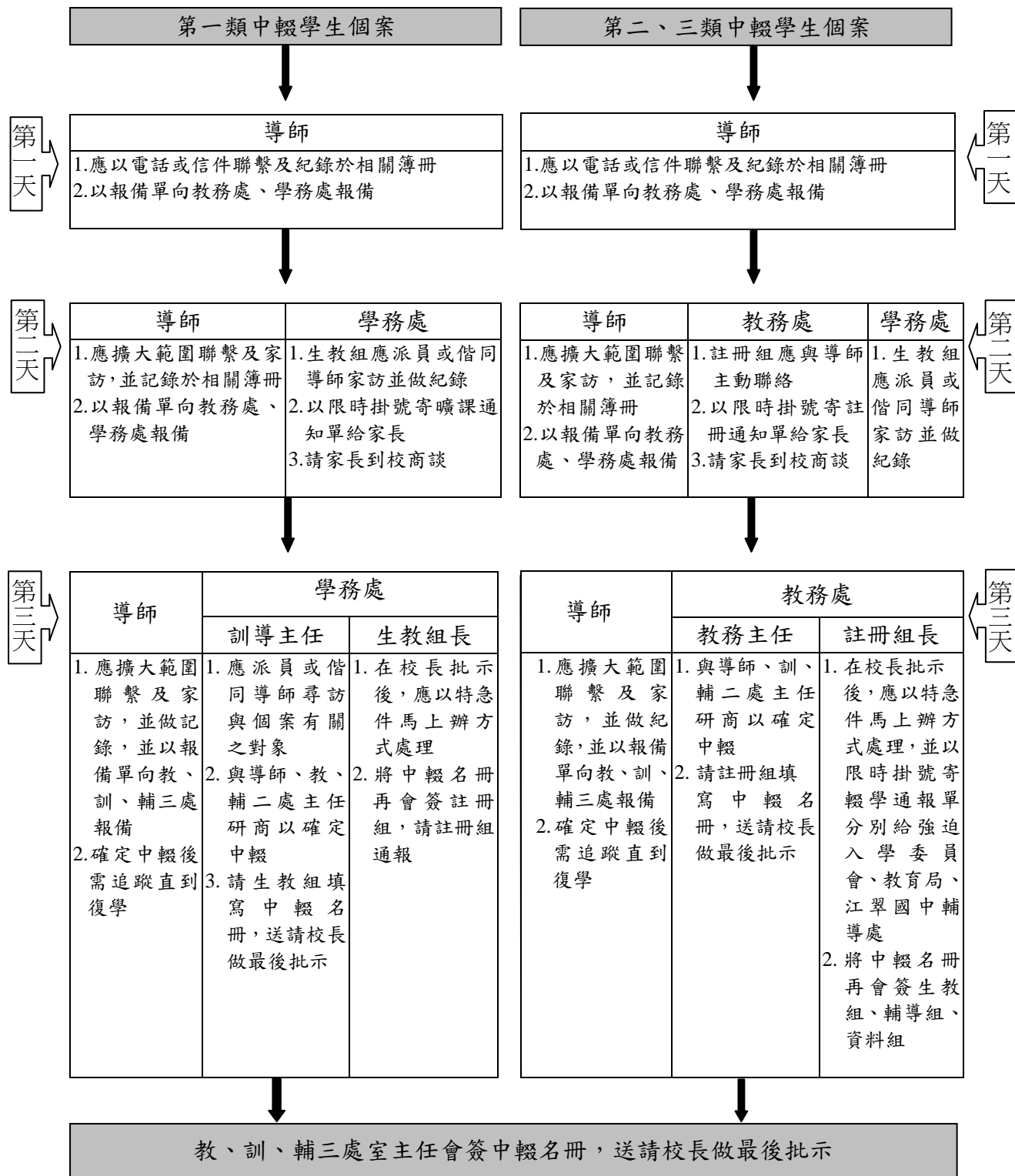


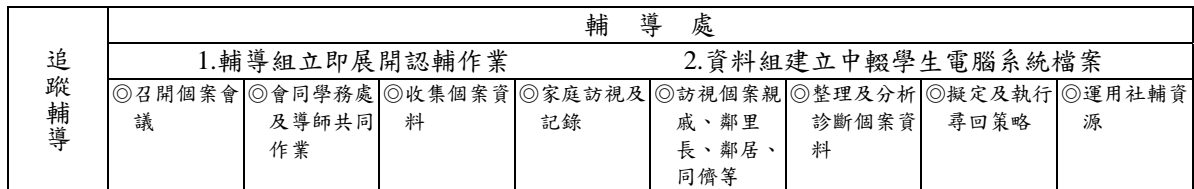
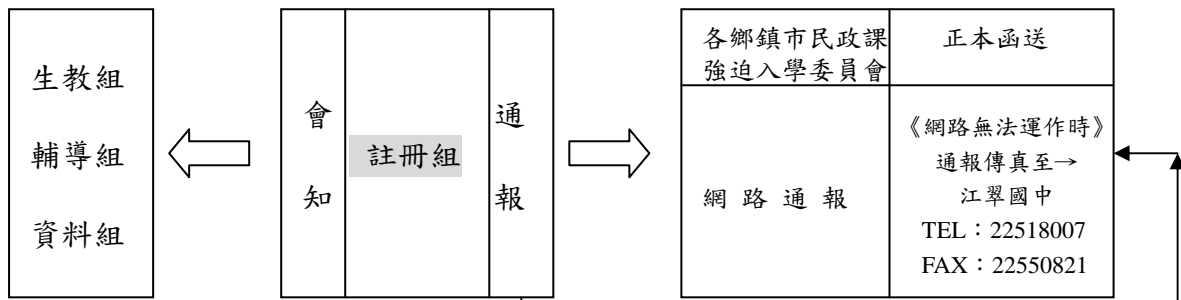
新北市國民中小學中途輟學學生通報及復學輔導標準化作業分工與流程

◎中途輟學學生之認定

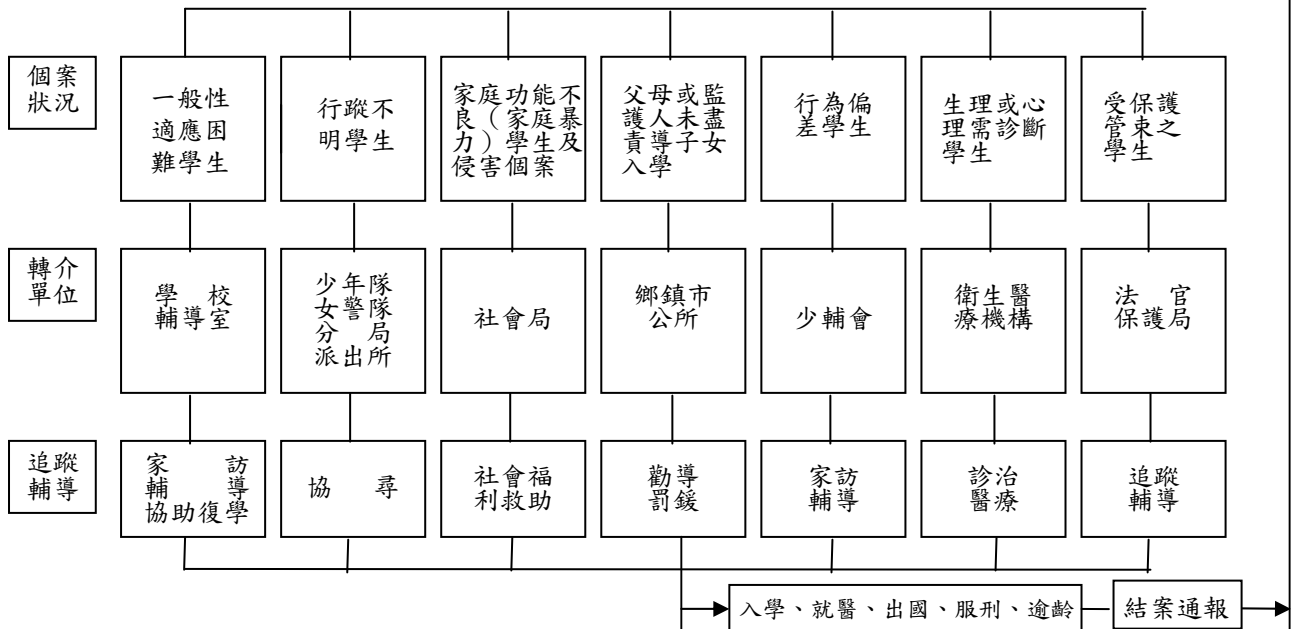
- 1.第一類：未經請假未到校上課達三日以上之學生。
- 2.第二類：學期開學未到校註冊達三日以上之學生。
- 3.第三類：轉學時未向轉入學校報到達三日以上之學生。

◎通報作業及復學輔導流程

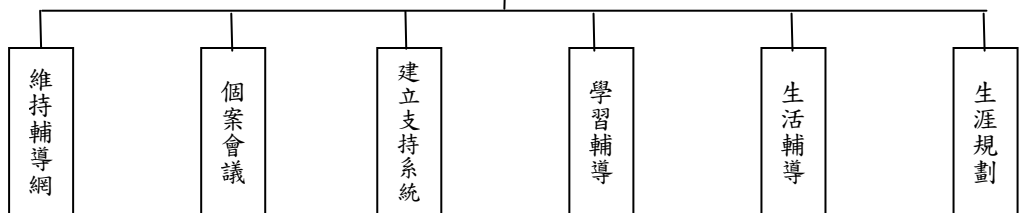




尋回輔導策略



返校安置措施 執行輔導工作執行小組行政會議協議編入適當班級或特別安置



回歸正常 請註冊組編入適當班級，並持續預防追蹤輔導

結案通報